



MERITUM
Meritum Capital Managers GmbH

Meritum Capital - Accumulator

Meritum Capital – Accumulator R (WKN A1JD5S)

Realer Vermögensaufbau in einem Fonds

Fondsprofil zum 30.06.2024



MERITUM
Meritum Capital Managers GmbH

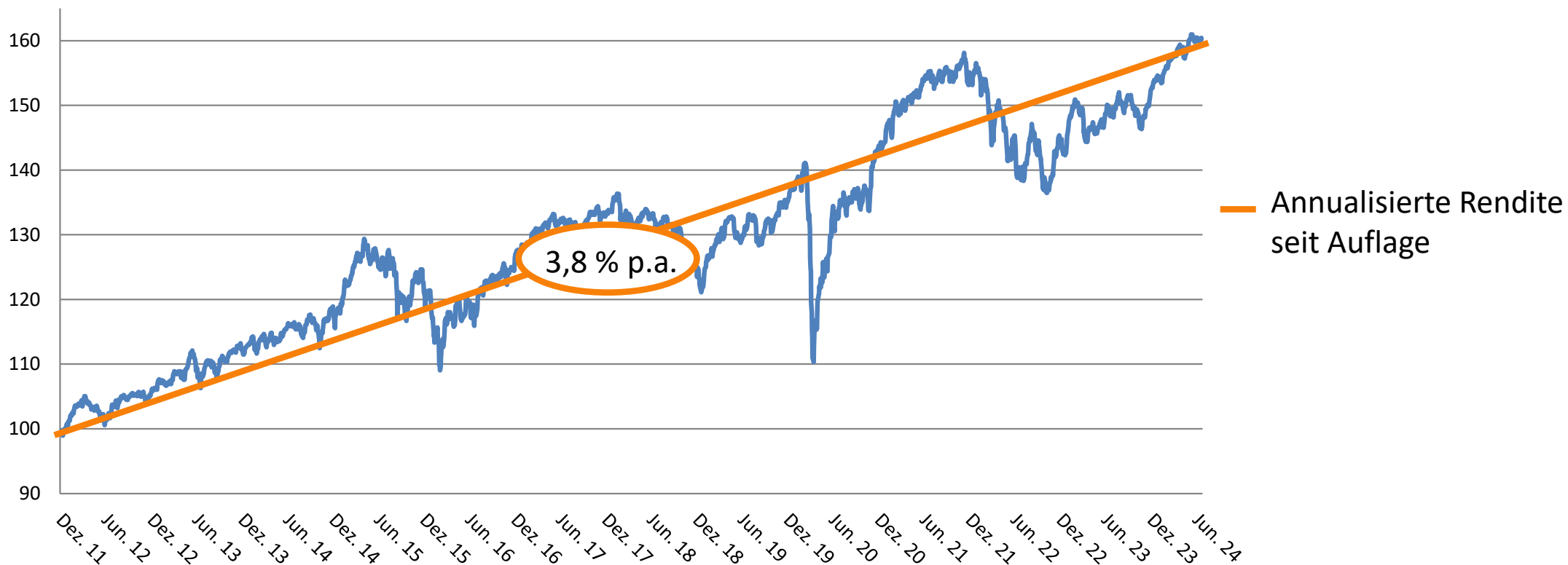
Meritum Capital - Accumulator

Meritum Capital - Accumulator

- Weltweit in attraktive Anlageklassen investieren
- Antizyklisches Anlageverhalten
- Risikominimierung durch breite und intelligente Streuung
- Kasse, statt Masse – nur in wertvolle Risiken investieren
- Aktienzugang mit deutlich geringeren Risiken

Wertentwicklung seit Auflage

Meritum Capital - Accumulator R



Anmerkung: Vergangenheitsdaten geben keine Aussage über zukünftige Wertentwicklungen

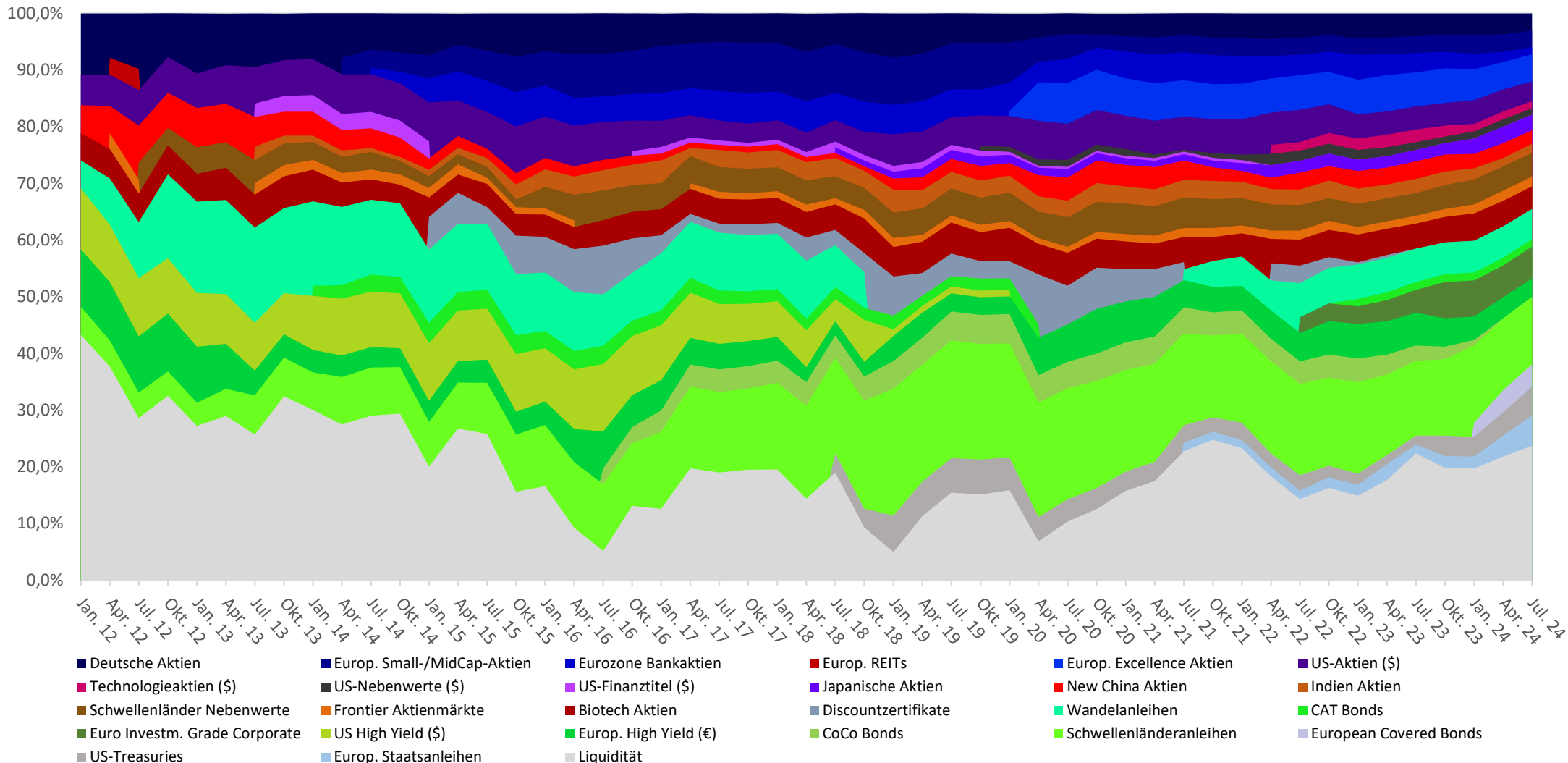


Wertentwicklung seit Auflage

	2024	2023	2022	2021	2020	2019	2018	2017	2016	2015	2014	2013	2012
Januar	+0,72%	+4,81%	-1,86%	+1,03%	+0,41%	+4,51%	+1,48%	+0,91%	-5,72%	+3,08%	-0,36%	+0,98%	+2,55%
Februar	+1,42%	-0,68%	-2,19%	+2,36%	-1,93%	+2,12%	-1,49%	+1,10%	-0,35%	+2,01%	+1,65%	-0,15%	+1,36%
März	+0,92%	-1,95%	+0,58%	+0,87%	-14,13%	+0,26%	-2,28%	+1,02%	+2,90%	+1,41%	-0,11%	+1,36%	+0,08%
April	-0,26%	+0,19%	-2,40%	+1,01%	+8,33%	+2,50%	+1,47%	+0,75%	+2,10%	+0,17%	-0,56%	+0,31%	-0,38%
Mai	+0,75%	+0,65%	-1,06%	+0,80%	+3,33%	-2,63%	+0,21%	-0,30%	+0,37%	+0,72%	+1,56%	+1,60%	-1,31%
Juni	+0,24%	+1,34%	-3,53%	+1,37%	+2,04%	+1,14%	-1,43%	-0,30%	-2,69%	-1,95%	+0,41%	-2,86%	-0,21%
Juli		+2,02%	+1,54%	-0,78%	+0,73%	+1,03%	+1,17%	+0,11%	+3,77%	+0,43%	-0,06%	+2,00%	+2,57%
August		-0,75%	+1,43%	+0,57%	+2,14%	-2,31%	-0,73%	-1,14%	+1,33%	-3,71%	+0,90%	-1,40%	-0,01%
September		-0,61%	-4,67%	-0,43%	-1,34%	+2,31%	-0,30%	+1,83%	-0,07%	-3,63%	-0,63%	+2,07%	+0,60%
Oktober		-2,29%	+0,66%	+0,93%	-0,57%	+0,72%	-4,27%	+0,79%	+1,58%	+5,38%	-0,25%	+1,30%	-0,12%
November		+2,60%	+4,03%	-1,05%	+6,90%	+1,72%	+0,67%	-0,06%	-0,14%	+1,26%	+2,35%	+0,81%	+0,08%
Dezember		+2,79%	-0,67%	+0,83%	+0,90%	+1,39%	-4,19%	+0,24%	+2,12%	-2,49%	+0,18%	-0,12%	+1,01%
Gesamt	+3,85%	+8,16%	-8,15%	+7,71%	+5,13%	+13,31%	-9,47%	+5,02%	+4,92%	+2,29%	+5,18%	+6,32%	+6,32%

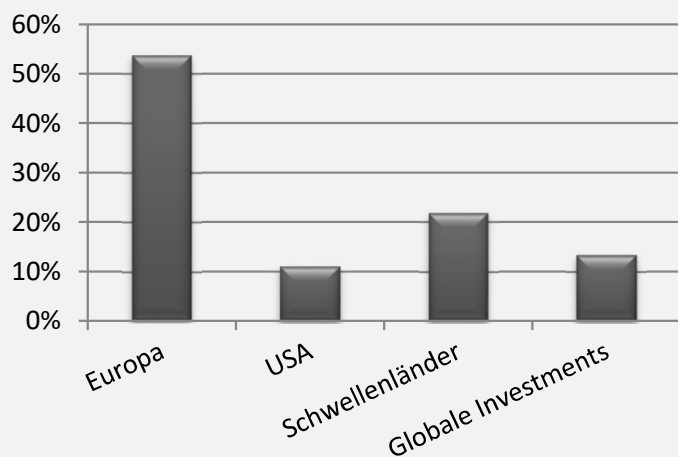


Entwicklung der Allokation im Zeitablauf

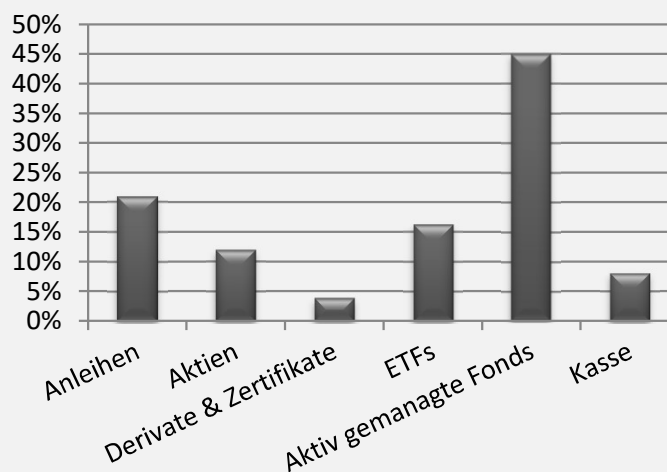


Allokation nach Regionen, Währungen und Instrumenten

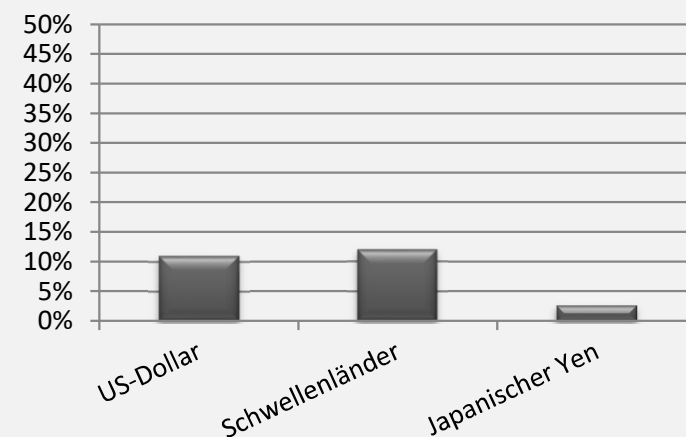
Regionen*



Instrumente



Fremdwährungen**

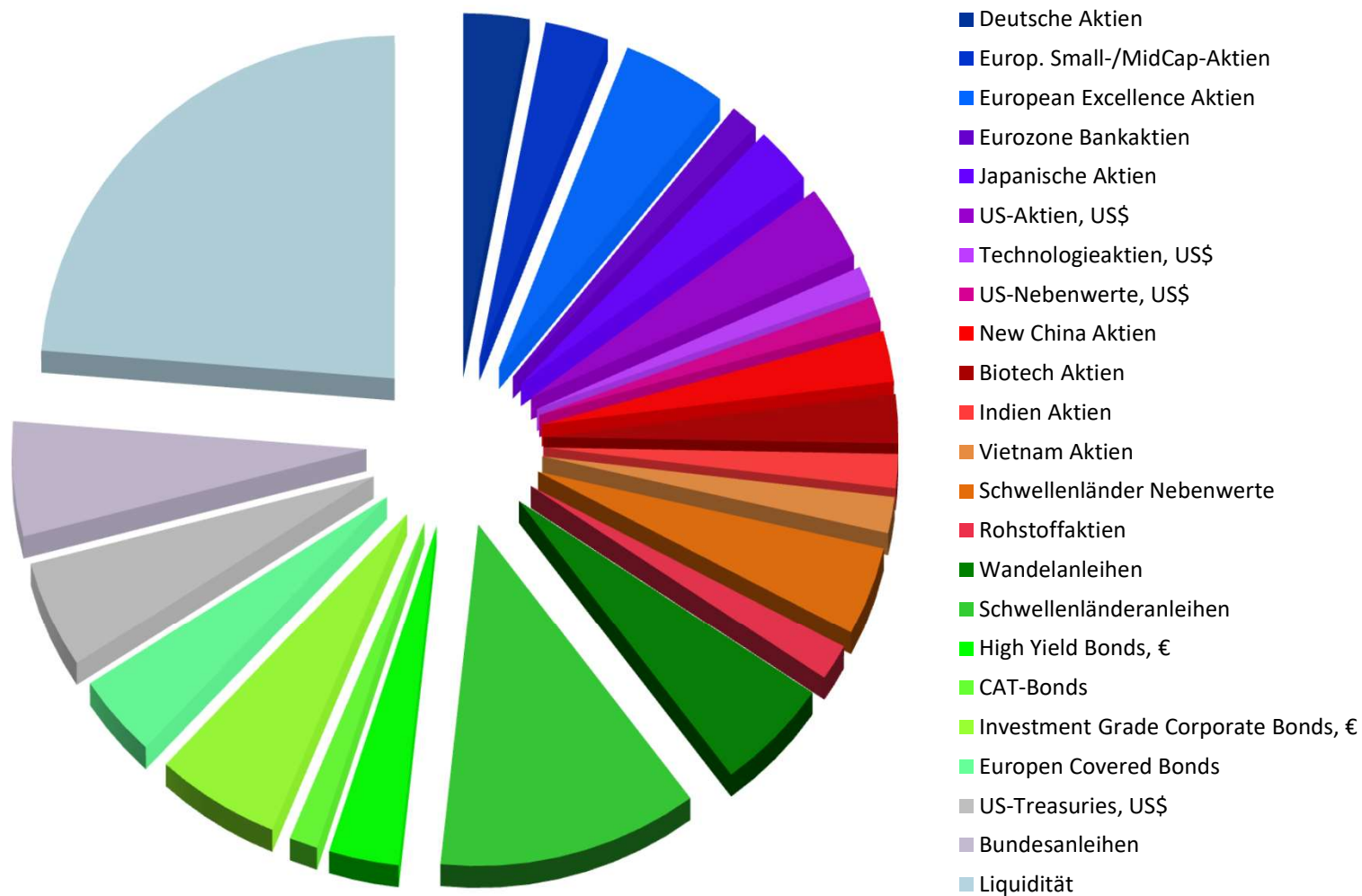


Anmerkungen: * Bei globalen Investments handelt es sich um Anlageklassen (z.B. Biotechaktien), die mit global anlegenden Fonds abgebildet werden

** Globale Investmentfonds sind hier unberücksichtigt, Schwellenländerwährungen sind nur geschätzt, weil die exakten Quoten in Zielfonds nicht zeitnah bekannt sind.



Aktuelle Allokation in der Übersicht





MERITUM
Meritum Capital Managers GmbH

Meritum Capital - Accumulator

10 Größte Positionen

DB X-Trackers EUR Overnight Rate Swap
Jupiter Gl. Fund – EM Short Duration I EUR
Aegon European ABS Registered Shares B
Nordea European Covered Bonds BI EUR Acc
DB X-Trackers S&P 500
Bundesanleihe 2038
DB X-Trackers DAX
Fortezza Finanz-Aktienwerk-I
Lazard Rathmore Alternative EUR Acc
Mobius Emerging Markets Fund



MERITUM
Meritum Capital Managers GmbH

Meritum Capital - Accumulator

Wichtige Hinweise zu dieser Präsentation

Bei dieser Präsentation handelt es sich um Produktwerbung. Die aufgeführten Informationen dienen daher der Firmen- und Produktwerbung, sie sind keine Anlage-, Kapitalmarkt- oder Produktberatung. Meritum Capital Managers GmbH haftet nicht für die Richtigkeit der gemachten Angaben. Die Angaben sind nach bestem Wissen und Gewissen erstellt, es können sich aber Fehler ergeben. Bei den getätigten Aussagen handelt es sich um Meinungen aus Blickwinkel von Meritum Capital Managers. Der besprochene Investmentfonds ist nur in wenigen Ländern zum öffentlichen Vertrieb zugelassen. Bitte informieren Sie sich darüber, in welchen Ländern dies der Fall ist und welchen rechtlichen, steuerlichen und sonstigen vertrieblichen Restriktionen das Produkt unterliegt. Grundlage für eine Anlageentscheidung sind jeweils die zu den Produkten/Fonds gehörigen Verkaufsprospekte in der jeweils aktuellsten Fassung. Ferner sollten die wesentlichen Informationen für Anleger sowie der aktuellste Jahres- bzw. Halbjahresbericht beachtet werden. Die genannten Dokumente enthalten ausführliche Risikohinweise und sind - wie auch die wesentlichen Informationen für Anleger - bei Ihrem Fondsmanager in Deutschland (Meritum Capital Managers GmbH, Bettinastraße 30, 60325 Frankfurt a.M., info@meritumcapital.de) oder in Luxemburg bei der Hauck & Aufhäuser Fund Services S.A., 1c, rue Gabriel Lippmann, L-5265 Luxembourg-Munsbach, oder im Internet unter www.hal-privatbank.com/asset-servicing/fondsportal/private-label-fonds kostenlos in deutscher Sprache erhältlich. Die hier getätigten Aussagen berücksichtigen keine steuerlichen Aspekte und stellen keine steuerliche Beratung dar. Auch die jeweilige Eignung eines Produktes hinsichtlich des Risikoprofils muss stets auf Basis der individuellen Verhältnisse eines Anlegers betrachtet werden und im gesamten Vermögenszusammenhang und der jeweiligen Lebenssituation betrachtet werden. Es empfiehlt sich entsprechenden unabhängigen und sachgerechten Rat einzuholen. Die getätigten Angaben über Wertentwicklungen in der Vergangenheit stellen keine Aussagen über zukünftige Wertentwicklungen dar. Jede Anlage in Investmentfonds im Speziellen und an Kapitalmärkten im Allgemeinen unterliegt besonderen Risiken. Bitte beachten Sie daher das Kapitel „Besondere Risiken“ in den jeweiligen Verkaufsprospekten.